

# Tu és tu online?

## Conhece 4 conceitos relevantes

Ao longo dos meses de janeiro e fevereiro são disponibilizados vários materiais e recursos nas redes sociais do Centro Internet Segura e em [internetsegura.pt/dia-internet-mais-segura](https://internetsegura.pt/dia-internet-mais-segura), que te permitem explorar e pensar sobre a questão "Tu és Tu online?". O Dia da Internet Mais Segura tem lugar no dia 8 de fevereiro e, entre várias iniciativas, destaca-se a realização de um *webinar* que será o palco de debate de alguns destes e de outros temas. Sabe mais sobre alguns conceitos que estarão em destaque.

### Ética Digital

A Ética Digital é o ramo da ética que trata os meios digitais e reúne as normas que procuram garantir que a autonomia e a dignidade dos utilizadores são respeitadas na Internet. Estes princípios aplicam-se em vários campos, seja na forma como os utilizadores interagem entre si, na representação de si próprios ou no controlo dos seus dados e tecnologias que utilizam. Se a ética tradicional trata as relações entre os indivíduos e a ética empresarial diz respeito às relações entre empresas e clientes, a ética digital mistura estes dois conceitos, aplicando-se aos vários elementos que interagem *online*. A construção de princípios éticos representa uma parte do caminho a percorrer para a criação de um ambiente digital mais saudável e seguro. Esta é uma missão cada vez mais relevante, numa altura em que a privacidade conhece novos desafios, a gestão do

tempo *online* e *offline* se revela difícil e o respeito pelo outro e pela diferença encontra obstáculos no espaço digital. Perante os desafios atuais e futuros, a

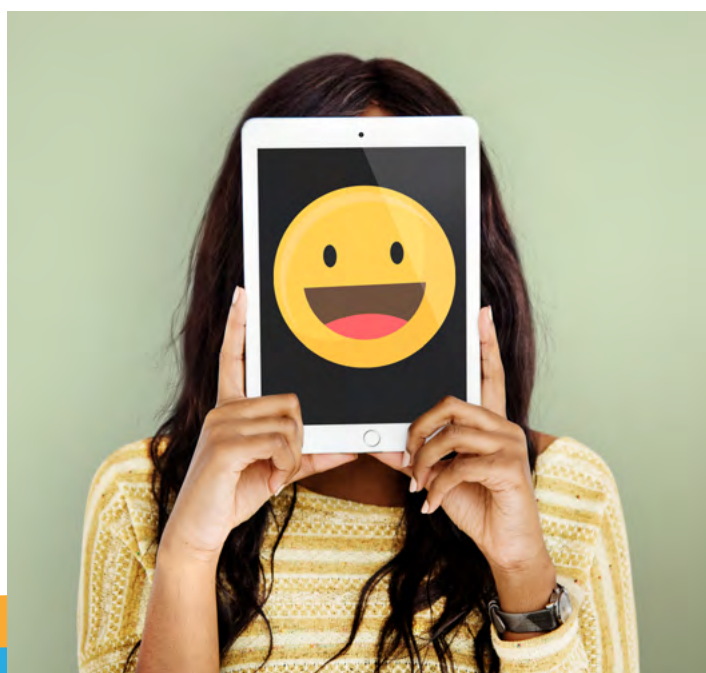
**A construção de princípios éticos representa uma parte do caminho a percorrer para a criação de um ambiente digital mais saudável e seguro.**

ética digital vem reunir vários direitos e deveres na convivência e relacionamento *online*.

### Algoritmo

O conceito-base de algoritmo pode ser explicado como uma sequência de regras pré-definidas que têm como

finalidade solucionar problemas. No ramo digital, a aplicação deste conceito diz respeito a ações automatizadas que, de forma inteligente ou *smart*, trabalham determinados valores de entrada e produzem valores de saída. Em específico, através do estudo do comportamento *online*, por exemplo, os diferentes algoritmos podem retirar conclusões sobre as necessidades, interesses e características do utilizador. É fácil compreender a preponderância deste conceito no espaço *online*. Onde existir um *feed*, por exemplo, existe um algoritmo que decide o conteúdo a ser visualizado. Esta escolha é realizada tendo por base o conjunto de regras pré-definidas, sendo que essa sequência poderá incluir outros objetivos para além dos interesses e gostos do utilizador (procurando fazer a colocação comercial de produtos ou exercer influência ideológica, por exemplo). Por outro lado, o reforço de determinados



conteúdos pode levar à criação de uma câmara de eco (*echo chamber*) que amplifica as ideias, crenças e informações já defendidas pelo utilizador. Nesse sentido, quanto maior for o conhecimento sobre a lógica algorítmica, maior será a capacidade do utilizador compreender as condicionantes inerentes.

### Inteligência Artificial

A inteligência artificial (IA) é a capacidade de uma máquina, controlada por um computador, executar tarefas associadas aos humanos e que requerem competências como raciocínio, aprendizagem, planeamento e criatividade. O computador recebe os dados, adquiridos através dos próprios

*Atualmente, a inteligência artificial está presente no nosso quotidiano, mesmo sem o percebermos – seja na utilização de um smartphone, de um corretor ortográfico, de um assistente pessoal, de um robô de cozinha ou de um GPS.*

sensores, por exemplo, processa-os e responde – para alcançar um objetivo específico. Os sistemas de IA são capazes de adaptar o seu comportamento, através de uma análise dos efeitos

das ações anteriores e de um trabalho autónomo.

Atualmente, a inteligência artificial está presente no nosso quotidiano, mesmo sem nos apercebermos – seja na utilização de um smartphone, de um corretor ortográfico, de um assistente pessoal, de um robô de cozinha ou de um GPS. É importante ter em conta que a inteligência artificial está a progredir a uma grande velocidade e promete transformar a sociedade e as nossas experiências e vivências em todas as áreas. Estes novos desenvolvimentos abrem um novo espaço para nos focarmos em vertentes mais complexas e criativas do trabalho, já que contribuem para libertar o ser humano de tarefas mais repetitivas e monótonas.

### Machine Learning

Dentro do campo da Inteligência Artificial, encontramos a área de Machine Learning que tem como objetivo dotar

as máquinas com a capacidade de aprender automaticamente com base na experiência. Esta aprendizagem implica a utilização de vários algoritmos e está relacionada com a nossa utilização de diversas tecnologias. Afinal de contas, é a partir da utilização (normalmente coordenada por humanos) que as diferentes máquinas se dedicam a “aprender”.

Existe ainda um subconjunto dentro da área de Machine Learning que diz respeito à aplicação de algoritmos em redes semelhantes às redes neurais – o Deep Learning. Este recurso é especialmente importante para a “mineração de dados” (*data mining*), ou seja, para a análise de grandes conjuntos de dados em busca de padrões consistentes. Os padrões analisados podem dizer respeito, por exemplo, à atividade *online*, pelo que é importante que o utilizador tenha noção de que estas tecnologias existem.



## Dia da Internet Mais Segura

Terça-feira | 8 fevereiro | 2022

Juntos por uma Internet melhor

[www.saferinternetday.org](http://www.saferinternetday.org)

